

กต.ตร.สภ.บ้านกวาง ประจำปี พ.ศ.๒๕๖๖

คำสั่ง จังหวัดแพร่ ที่ ๑๓/๒๕๖๖ ลง ๒๒ กันยายน ๒๕๖๖

กรรมการโดยตำแหน่ง ( ๓-๖ คน)			
นายอำเภอ/ตัวแทน		หน.สภ.	
			
นายจักรวาล ศรีสุข ปลัดอำเภอสูงเม่น		พ.ต.ท.กิตติพงษ์ กังวาลไกล สวญ.สภ.บ้านกวาง	
ข้าราชการตำรวจที่ หน.สภ.ฯ มอบหมาย ไม่เกิน ๔ คน			
			
พ.ต.ท.วีระ แสงจันทร์ สวป.สภ.บ้านกวาง	พ.ต.ต.กฤษ ปะทะนมปีย์ สว.สส.สภ.บ้านกวาง	ร.ต.อ.มนตรี ช่อนกลิ่น รรท.สว.(สอบสวน) สภ.บ้านกวาง	ร.ต.อ.หญิง อังคณา อินประดิษฐ์ รอง สว.จร.สภ.บ้านกวาง

กรรมการจากการเลือก (๖- ๑๐ คน)

ข้าราชการตำรวจชั้นประทวน	นายกเทศมนตรี,นายก อบต.,กำนัน( อย่างละ ๑ คน รวม ๓ คน) กรณีมีคนเดียวไม่ต้องเลือก		
			
ด.ต.หญิง มนัสชนก กาศวิลาศ ผบ.หมู่(ป)๑	นายสิงหา ช่มอาวุธ นายก อบต.บ้านกวาง	นายศิริพร สิทธิเศรษฐ์ กำนันตำบลบ้านเหล่า	สิบเอก วินัย เทพสาธ นายก อบต.บ้านกวาง

ประชาชน (๓-๖ คน)

		
นายนิเวศน์ วงศ์มณี ผญ.ม.๘ ต.บ้านเหล่า	นางรุ่งทิพย์ กาศโอสถ ผญ.ม.๓ ต.บ้านกาศ	นายเอกชัย กวางใหม่ ประธาน สภา อบต.บ้านกวาง
		
นางไอศิยา สายตรง ผญ.ม.๕ ต.บ้านเหล่า	นายจรัล กวางประเสริฐ อสม.ต.บ้านกวาง	นางปาริซ สวนดอก ประธาน ตำรวจบ้าน

กรรมการจากการคัดเลือก ๑-๖ คน

ประชาชน (ไม่เกิน ๓ คน)



นายธีรพงษ์ รัตนสุวรรณกุล  
ผญ.ม.๕ ต.บ้านกวาง



ร.ต.อ.สุนทร กาศเกษม  
รอง นาย.อบต.บ้านกาศ



นายโส มณีกาศ  
อดีต กำนัน ต.บ้านกาศ

ข้าราชการอื่น (ไม่เกิน ๓ คน)



นางแสงเดือน คำมา  
ผอ.รร.บ้านกาศประชานุเคราะห์



นายอดิษฐ์ รัตวิมลชัย  
รท.ผอ.รพ.สต.บ้านกวาง

**วิธีการสรรหาคณะกรรมการตรวจสอบและติดตามการบริหารงานตำรวจ  
สถานีตำรวจบ้านกวาง (กต.ตร.สภ.)**

คณะกรรมการตรวจสอบและติดตามการบริหารงานตำรวจสถานีตำรวจนครบาล  
(กต.ตร.สภ.) จำแนกตามกลุ่มและการได้มาของกรรมการ ดังนี้

<b>กต.ตร.สภ.</b>				
<b>จำนวนระหว่าง 8 – 19 คน ประกอบด้วย</b>				
<u>กรรมการโดยตำแหน่ง</u> <b>(3 - 6 คน)</b>	<u>กรรมการจากการเลือก</u> <b>(4 - 7 คน)</b>		<u>กรรมการจากการคัดเลือก</u> <b>(1 - 6 คน)</b>	
1. หน.สน. 2. ผอ.เขต หรือ ผช.ผอ.เขต 3. ข้าราชการตำรวจในแต่ละ งานที่ หน.สน.มอบหมาย <b>(ไม่เกิน 4 คน)</b>	ข้าราชการตำรวจ ชั้นประทวน <b>(1 คน)</b>	ประชาชน <b>(3 - 6 คน)</b>	ประชาชน <b>(ไม่เกิน 3 คน)</b>	ข้าราชการอื่นๆ <b>(ไม่เกิน 3 คน)</b>
<b>การได้มาของกรรมการ</b>				
เมื่อดำรงตำแหน่งทางราชการ ที่ระเบียบฯ กำหนดให้เป็น กรรมการฯ และ/หรือ เมื่อได้รับ มอบหมาย	ข้าราชการตำรวจ ชั้นประทวน ในแต่ละ สน. เลือกกันเอง	ข้าราชการตำรวจ ในแต่ละ สน. เลือก	กรรมการโดยตำแหน่งคัดเลือก	

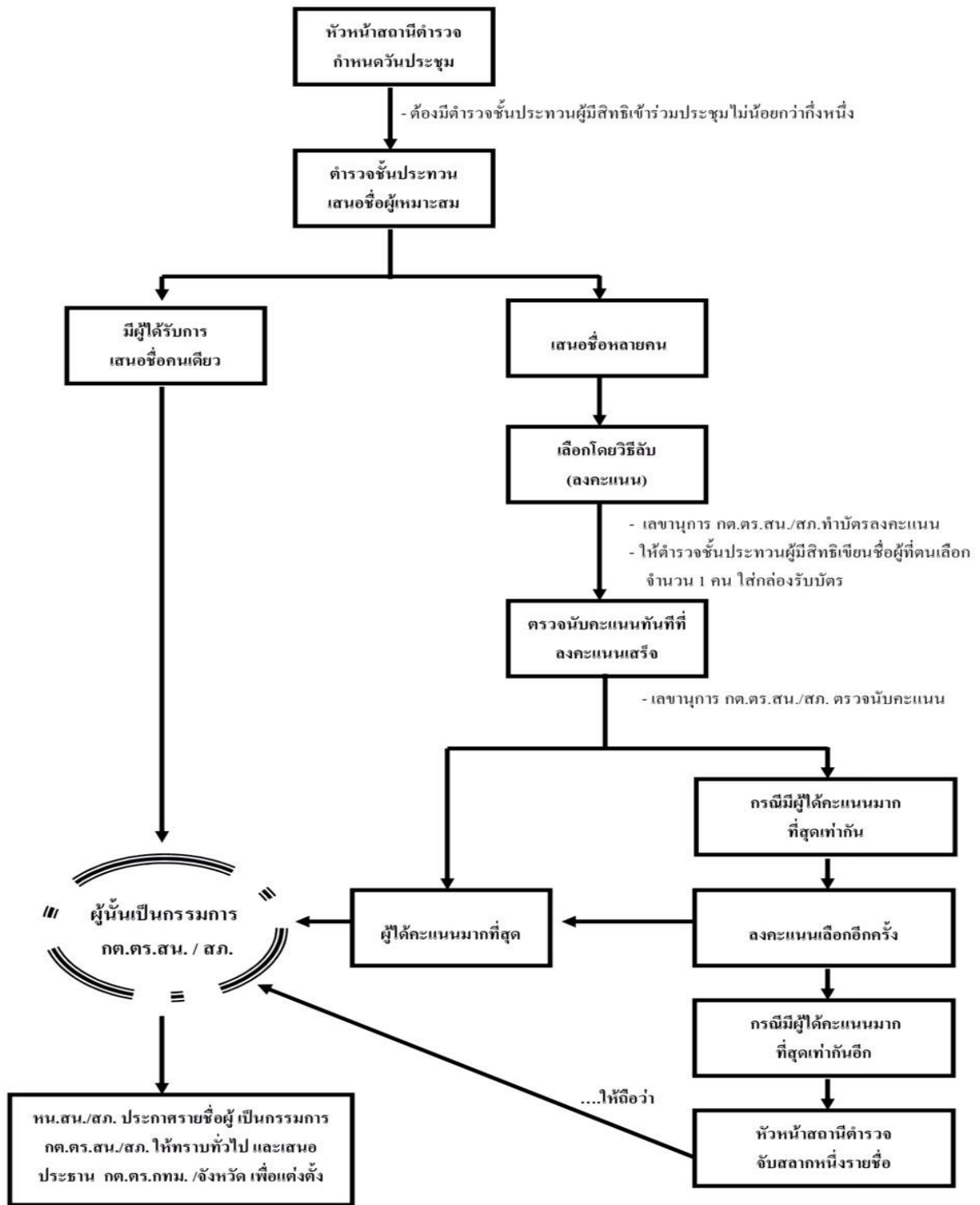
ที่มา: คู่มือการดำเนินการตามระเบียบ ก.ต.ช. ว่าด้วยคณะกรรมการตรวจสอบและติดตามการบริหารงานตำรวจ พ.ศ.

2549

จาก <https://www.boardofroyalthaipolice.go.th/th/pages/10256-%E0%B8%84%E0%B8%B9%>

วิธีการสรรหาคณะกรรมการตรวจสอบและติดตามการบริหารงานตำรวจ  
สถานีตำรวจบ้านกวาง (กต.ตร.สภ.)

การเลือกข้าราชการตำรวจชั้นประทวนเป็นกรรมการใน กต.ตร.สน./สภ.



ที่มา: คู่มือการดำเนินการตามระเบียบ ก.ต.ช. ว่าด้วยคณะกรรมการตรวจสอบและติดตามการบริหารงานตำรวจ พ.ศ.



# วิธีการสรรหาคณะกรรมการตรวจสอบและติดตามการบริหารงานตำรวจ สถานีตำรวจบ้านกว้าง (กต.ตร.สภ.)

วิธีการสรรหาคณะกรรมการตรวจสอบและติดตามการบริหารงานตำรวจสถานีตำรวจ  
นครบาล (กต.ตร.สน.) จำแนกตามกลุ่มและการได้มาของกรรมการ ดังนี้

ขั้นตอนและวิธีการเลือกประชาชนเป็นกรรมการใน กต.ตร.สน.และ กต.ตร.สภ.

